

Educalio



• • • • •
• • • • •

Beginner

Profi

Enterprise

Separat freischaltbar/ in keinem Paket enthalten

Leistung Educalio

• • • •
• • • •

System

- ◆ System von jedem modernen Browser aus nutzbar, keine Beschränkung auf bestimmte Geräte oder Betriebssysteme
- ◆ Modernes responsive Design optimiert sowohl für Computer als auch Smartphones / Tablets
- ◆ Dark-Mode für Design auswählbar zum augenschonenden Arbeiten
- ◆ Ausgereifte Backup-Lösung mit entkoppelten Speichern an Insgesamt 3 verschiedenen Orten
- ◆ Daten werden gesichert und komprimiert übertragen
- ◆ Auf Computern als System mit Fenstern nutzbar, zur gewohnten Nutzung wie bei MacOS, Linux oder Windows

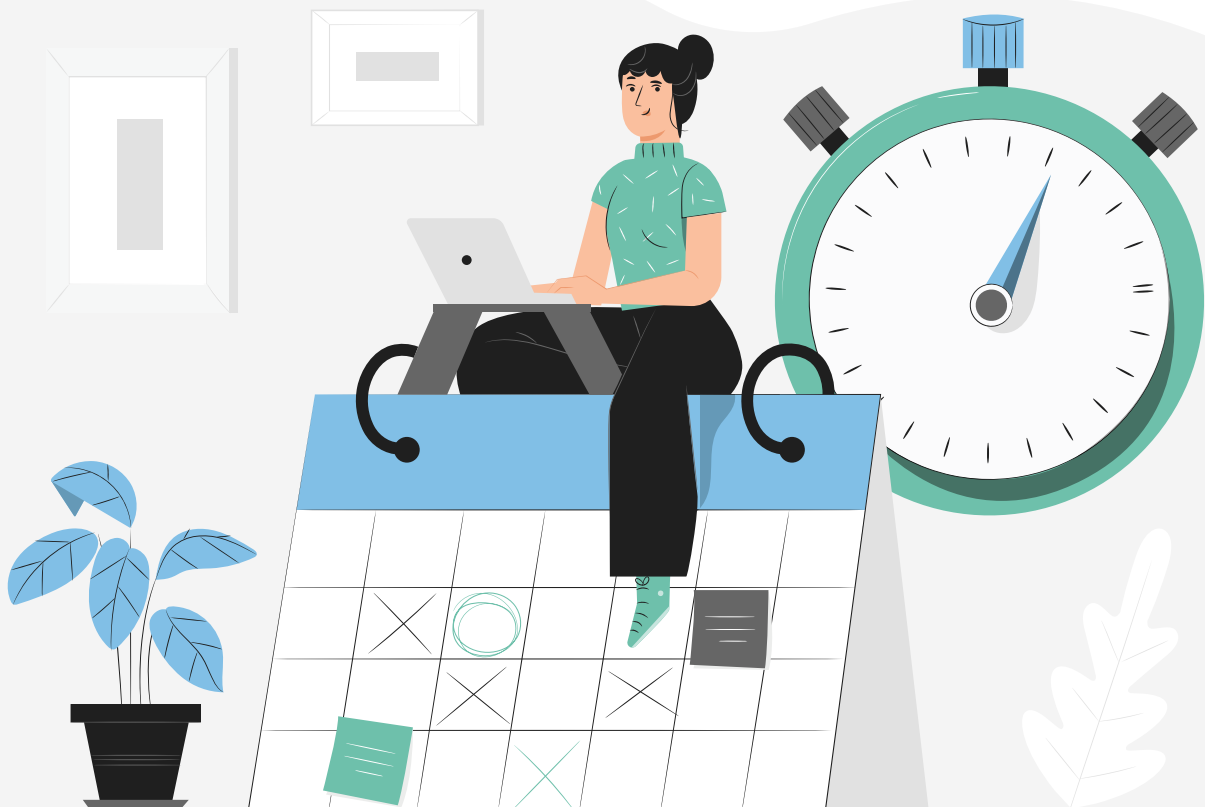
Neuigkeiten

- ◆ Archiv
- ◆ Automatische Anzeige bei Login
- ◆ Planbar durch Erscheinungsdatum



Kalender

- ◆ Planung und Übersicht von Unterrichtseinheiten
- ◆ Monats und Wochenansicht
- ◆ Tagesansicht sortiert anhand von Lehrkräften oder Räumen inkl. Darstellung der Namen
- ◆ Schnellauswahl von bestimmten Datum ohne blättern zu müssen
- ◆ Exportierbar im iCal Format für Import in externen Kalender
- ◆ Filter für Standorte, Mitarbeiter, Absagen, Schüler
- ◆ Einstellbare Beschränkung für Mitarbeiter um Manipulationen zu vermeiden
- ◆ Durch Rechtesystem eine Eintragung durch Lehrer direkt oder auch über einen Standortleiter möglich
- ◆ Automatisierte effiziente Verteilung von Räumen im Standort um Überschneidungen zu vermeiden
- ◆ Erstellen von Serien Terminen im täglichen, wöchentlichen, 2 wöchentlichen und monatlichen Intervall
- ◆ Automatisierte Überprüfung um fehlerhaftes Eintragen zu vermeiden
- ◆ Ausführliche Historie um Verlauf der Änderungen eines Termines nachzuvollziehen
- ◆ Dokumentation der einzelnen Unterrichtseinheiten inkl. Datei Upload
- ◆ Blockieren von Räumlichkeiten für anderweitige Termine
- ◆ Automatische Unterscheidung von Einzelunterricht, Tandemunterricht oder Gruppen Unterricht durch Schüleranzahl im Termin



- ◆ Sondertermine ohne Schüler mit definierbarer Bezahlung (z.B. Putzdienst)
- ◆ Schließ- und Feiertage werden bei Eintragung berücksichtigt
- ◆ Bewertungssystem um Motivation/Leistung des Schülers im Termin festzuhalten
- ◆ Farbliche Darstellung der Lehrkräfte für bessere Übersicht
- ◆ Dynamisches Unterrichtstypen-System, um bestmöglichst die unterschiedlichen Unterrichtssituationen zu dokumentieren und zu vergüten (z.B. Lerntherapie, Online Unterricht, Präsenzunterricht)
- ◆ Internes Notizfeld zur Terminvorbereitung
- ◆ Tooltip mit allen relevanten Termin Informationen direkt in der Kalenderübersicht bei Mousover
- ◆ Separate Darstellung von Terminen mit gekündigten Schülern
- ◆ Unterschiedliche Farbdarstellungen des Kalenders, je nach Nutzung (anhand von Lehrern, Räumen, Terminstatus etc.)
- ◆ Auswahl separater Termin Farbe, um besondere Termine darzustellen
- ◆ Icons in Terminen, um besondere Termine besser zu unterscheiden (Online Unterricht, Blockierung von Räumen, etc.)
- ◆ Unterrichtsfach im Termin
- ◆ Automatische Sperre nach Abrechnung, um Datenintegrität zu gewährleisten
- ◆ Stapelverarbeitung um z.B. einen kompletten Tag zu löschen, ohne jeden einzelnen Termin zu ändern
- ◆ Export der Termine per ICS eines gesamten Standortes
- ◆ Auszahlung von Terminen kann bequem per Dropdown geändert werden für spezielle Fälle
- ◆ Widget mit Anzeige der nächsten Termine direkt im Dashboard

Schulferien, Schließ- und Feiertage

- ◆ Schulferien, Schließ- und Feiertage Standortabhängig definierbar • •
- ◆ Automatische Berücksichtigung im Kalender • •
- ◆ Rechtesystem um einzelnen Benutzern trotz Schließ- oder Feiertage Eintragung zu erlauben • •
- ◆ Gesetzliche Feiertage werden anhand der Bundesländer automatisch eingetragen • •
- ◆ Automatische Generierung von Feiertagen anhand des Standort Bundeslandes • •

Dokumentation

- ◆ Übersicht für Mitarbeiter / Verwaltung von fehlenden Dokumentationen
- ◆ Dokumentationsübersicht um schnell vorherige Unterrichtseinheiten nachzusehen
- ◆ Automatische Anzeige bei Login, falls Dokumentationen fehlen

Uploads / Unterrichtsmaterial

- ◆ Schnelle und unkomplizierte Methode, um Mitarbeitern Dateien zur Verfügung zu stellen
- ◆ Wildcard Suche
- ◆ Unterrichtsmaterial unabhängig vom Standort bzw. Personal zur Verfügung stellen
- ◆ Unterteilung in Kategorien
- ◆ Upload Tresor für interne Dateien der Verwaltung

Schüler

- ◆ rechteabhängige Schülerübersicht, Mitarbeiter sehen nur zugewiesene Schüler (Datenschutz) und nur notwendige Informationen
- ◆ Ausführliche Regelsuche um gezielt Schüler anhand von Schulklasse, Schulart, Fächer, Standorte, Paketen, Terminen und Schüler Gruppen zum sortieren
- ◆ Wildcard Suche
- ◆ Export im CSV Format, als Export in Excel nutzbar bzw. auch für Serienbriefe
- ◆ Export als direkte Verlinkung für externes E-Mail-Programm
- ◆ Schnellübersicht für Verwaltung, ob ein Schüler datentechnisch abgehandelt wurde (Vertrag, Probetermin, Pakete etc.)
- ◆ Übersicht vollautomatisches Stunden Konto
- ◆ Upload unterteilt in Kategorien, um jeweiligen Mitarbeiter Gruppen nur ihre relevanten Daten anzuzeigen (z.B. Unterteilt in Lehrkräfte, Verwaltung, Lerntherapie)
- ◆ Mehrere Bemerkungsfelder, welche anhand von Mitarbeiter Gruppen unterteilt sind



- ◆ Verwaltung von Bank Informationen für automatische Lastschrift inkl. Validitätsprüfung
- ◆ Mehrere Bank Informationen pro Kunde erfassbar
- ◆ Automatisierte Erfassung von BIC, bei Eingabe einer IBAN
- ◆ Automatische Vergabe von einmaligen Mandantennummern
- ◆ Verwaltung von Allgemeinen Informationen wie Adresse, Schulische Informationen, Vertrags Informationen
- ◆ Automatisches Klassenstufensystem anhand der gewählten Schulform, welche jedes Jahr automatisch hochzählt bis zum Verlassen der jeweiligen Schulform
- ◆ Automatische PDF-Erstellung bei vertraglicher Kündigung
- ◆ Übersicht über zugewiesene Lehrer
- ◆ Paketverwaltung für automatisiertes Stundenkonto/Rechnungserstellung
- ◆ Pakete können bei Lastschrift einem angelegten Bankkonto zugewiesen werden, um einzelne Pakete von separaten Konten abzubuchen
- ◆ Schnellanzeige aller erstellten Rechnungen pro eingetragenes Paket
- ◆ Rabatt bzw. Reduzierungssystem bei Paketverwaltung, prozentual oder als Währungsbetrag
- ◆ Prozentualer Rabatt im ersten bzw. letzten Monat
- ◆ Automatische Sperre der eingetragenen Pakete nach Abrechnung, um Datenintegrität zu gewährleisten
- ◆ Automatischer Rabatt im ersten Monat anhand der genutzten Stundenanzahl des Paketes möglich
- ◆ Einstellungsmöglichkeit für automatisierten Versand/Lastschrift
- ◆ Anzeige detailliertes Stundenkonto des Schülers
- ◆ Automatische Zugangsdaten Erstellung für externe Module
- ◆ Kontaktsperre E-Mail / Post einstellbar
- ◆ Aktenzeichen für automatische Hinterlegung auf Rechnungen / Gutschriften
- ◆ Leistungsempfänger als Adresse für automatische Hinterlegung auf Rechnungen / Gutschriften
- ◆ Erfassung von Erstgesprächen Anhand einer Checkliste zur Dokumentation
- ◆ Automatische Prüfung vor dem Anlegen eines Schülers anhand des Namens, ob dieser bereits in der Datenbank existiert
- ◆ Kommentarfeld, welches immer per Warnmeldung beim Öffnen eines Schülers angezeigt wird
- ◆ Selbständiger Import von CSV Dateien um Schüler aus Fremdsystem zu übernehmen





Schüler Geburtstage

- ◆ Anzeige aller Geburtstage der Schüler
- ◆ Schnellfilter für Status der Schüler und Monat
- ◆ Wildcard Suche
- ◆ Export im CSV Format, als Export in Excel nutzbar bzw. auch für Serienbriefe

Schüler Gruppen

- ◆ Gruppieren von Schülern für z.B. Kurse, gesonderte Schülergruppen
- ◆ Wildcard Suche

Schüler Verträge

- ◆ Schnellübersicht für Verwaltung von fehlenden Verträgen
- ◆ Anzeige vom Standort des Schülers bzw. dem zugewiesenen Lehrer
- ◆ Wildcard Suche
- ◆ Export im CSV Format, als Export in Excel nutzbar bzw. auch für Serienbriefe



Schüler Verträge

- ◆ Übersicht aller Mitarbeiter inkl. letzter Online Zeit
- ◆ Schnellfilter für Status
- ◆ Wildcard Suche
- ◆ Export im CSV Format, als Export in Excel nutzbar bzw. auch für Serienbriefe
- ◆ Export als direkte Verlinkung für externes E-Mail-Programm
- ◆ Verwaltung von Bank und Steuer Informationen für automatische Auszahlung inkl. Validitätsprüfung
- ◆ Automatisierte Erfassung von BIC, bei Eingabe einer IBAN
- ◆ Verwaltung von Allgemeinen Informationen wie Adresse, Kontakt, Vertrags Informationen
- ◆ Übersicht zugewiesener Schüler
- ◆ Erfassung von möglichen Unterrichtsfächern und Klassenstufen
- ◆ Zuweisen von Lohngruppen und anzeige aktueller Stundenlöhne
- ◆ Upload für Mitarbeiter relevante Dateien
- ◆ Account Informationen für Login
- ◆ Kontaktsperre E-Mail / Post einstellbar
- ◆ Automatische Abfrage Datenschutz/WhatsApp Erklärung zur sauberen Dokumentation
- ◆ Erhöhte Sicherheit durch optionale Zwei-Wege-Authentifizierung
- ◆ Selbständiger Import von CSV Dateien um Mitarbeiter / Lehrkräfte aus Fremdsystem zu übernehmen



Mitarbeiter Geburtstage

- ◆ Anzeige aller Geburtstage der Mitarbeiter
- ◆ Schnellfilter für Status der Mitarbeiter und Monat
- ◆ Wildcard Suche
- ◆ Export im CSV Format, als Export in Excel nutzbar bzw. auch für Serienbriefe

Mitarbeiter Fähigkeiten

- ◆ Suchfunktion für die möglichen Unterrichtsfächer und Klassenstufen der Mitarbeiter zur schnelleren Vermittlung von Schülern an Mitarbeiter bei Anfragen
- ◆ Schnellfilter für Schulart, Unterrichtsfächer, Klassenstufe und Standorte
- ◆ Wildcard Suche

- •
- •
- •
- •
- •
- •
- •

Mitarbeiter-Gruppen

- ◆ Übersicht aller angelegten Mitarbeiter Gruppen und der Anzahl der Mitarbeiter
- ◆ Wildcard Suche
- ◆ Rechtesetzung für einzelne Module für komplette Gruppen



Lohn-Gruppen

- ◆ Übersicht von erstellen Lohn Gruppen für Mitarbeiter und der Anzahl der Mitarbeiter
- ◆ Schnellfilter für Status der Lohn Gruppen
- ◆ Wildcard Suche
- ◆ Erstellung von gestaffelten Lohngruppen anhand der bisherigen Unterrichtseinheiten zur Steigerung der Mitarbeiter Motivation
- ◆ Dynamisches Auszahlungs-System, Stunden können anhand eines Regelwerks den einzelnen Auszahlungstypen zugewiesen werden
- ◆ Automatische Berechnung des aktuellen Stundenlohns für zugewiesene Mitarbeiter
- ◆ Datenintegrität wird durch Gültigkeitsbereiche bei Lohn Änderung gewährt, Löhne werden erst ab Änderungsdatum mit dem neuen Satz berechnet
- ◆ Dynamisches Lohnregelwerk möglich, um bestimmte Konstellationen aus Schüleranzahl, Unterrichtstyp, Unterrichtsdauer etc. gezielt zu vergüten

Standorte

- ◆ Anzeige aller erstellten Standorte
- ◆ Wildcard Suche
- ◆ Verwaltung von allgemeinen Informationen wie z.B. Adresse
- ◆ Briefpapier Upload für automatisch erstelle Dokumente
- ◆ Codelock API für automatisch erzeugende Zutrittsinformationen zum Standort (Schlüsselsafe)
- ◆ Einstellungen für Probestunde Anfrage im externen Modul
- ◆ Raumerstellung inkl. Priorität und Kapazität für automatische Raumzuteilung
- ◆ Hinterlegung des Bundeslandes für Bundeslandabhängige Einstellungen

Pakete

- ◆ Anzeige aller erstellten Unterrichtspakete inkl. Übersicht von Abrechnungsintervallen, Stundenanzahl und Preis
- ◆ Schnellfilter für Status der Pakete
- ◆ Wildcard Suche
- ◆ Verwaltung für allgemeine Paket Informationen
- ◆ Einstellungsverwaltung für automatisierte Rabatte im ersten Monat, der Monat wird dann nur anteilig anhand des stattgefundenen Unterrichts berechnet
- ◆ Einstellungen für Online Buchung im externen Modul
- ◆ Erfassung von den enthaltenen Stunden für ein Stundenkonto, Einstellung des Intervalls und in welchen Monaten diese Stunden gutgeschrieben werden
- ◆ Erfassung des Preises für automatische Rechnungserstellung, Einstellung des Intervalls und in welchen Monaten dieser Preis berechnet wird
- ◆ Vorarbeit bei Paket Änderungen durch Gültigkeitszeiträume möglich
- ◆ Datenintegrität wird durch Gültigkeitsbereiche bei Paket Änderungen gewährt
- ◆ Möglichkeit der prozentualen Abrechnung in bestimmten Monaten, z.B. falls man über einen bestimmten Zeitraum geschlossen hat
- ◆ Anzeige aller aktiven und vergangenen Paket Buchungen inkl. Anzahl der erstellten Rechnungen
- ◆ Sammelpakete - Können eine festlegbare Anzahl an Unterpaketen enthalten, verhalten sich wie normale Pakete
- ◆ Unterpakete - Können Sammelpaketen zugewiesen werden, werden nicht auf der Rechnung eines Kunden vermerkt, jedoch für interne Verbuchung genutzt



Paket-Gruppen

- ◆ Anzeige aller Paket Gruppen für automatisierten Rabatt bei mehrfach Buchungen
- ◆ Auswahlmöglichkeit der Pakete
- ◆ Rabatt Höhe und falls gewünscht nötige Anzahl der Pakete für jeweiligen Rabatt um Staffelung zu ermöglichen
- ◆ Einfache und fehlerfreie Möglichkeit um Kunden automatisiert Rabatte zu vergeben ohne administrativen Mehraufwand

Materialliste

- ◆ Anzeige von fehlendem Material für Verwaltung
- ◆ Mitarbeiter können unkompliziert fehlendes Material und dessen Fehlmenge erfassen
- ◆ Verwaltung kann Fehlmenge kommentieren bzw. quittieren
- ◆ Automatische Anzeige für Verwaltung bei Login
- ◆ Archiv

Anfrage

- ◆ Anzeige von Probestunde Anfragen von externem Modul
- ◆ Schnellfilter für Status der Anfragen
- ◆ Wildcard Suche
- ◆ Ausführliche Erfassung von allgemeinen Informationen, möglichen Standorten und Unterrichtszeiten und Schüler Informationen

- ◆ Status Bearbeitung durch Verwaltung
- ◆ Direktes Anlegen von Schülern mit Übernahme der Informationen im System
- ◆ Automatisierte Vertragsabfrage nach stattfinden der Probestunde, Vertrag wird automatisch durch das System generiert und Paket durch den Erziehungsberechtigten gewählt im externen Modul

Bewerbung

- ◆ Anzeige von Mitarbeiter Bewerbungen von externem Modul
- ◆ Schnellfilter für Status der Anfragen
- ◆ Wildcard Suche
- ◆ Ausführliche Erfassung von allgemeinen Informationen, möglichen Standorten und Fächer
- ◆ Status Bearbeitung durch Verwaltung
- ◆ Vollautomatisierter Kontakt mit dem Bewerber
- ◆ Direktes Anlegen des Mitarbeiters

- mit Übernahme der Informationen im System
- ◆ Bewerber wird mit generierten Login Daten per E-Mail informiert, um weitere Daten zu erfassen
- ◆ Automatische Rückmeldung im System, sobald Daten vom Bewerber erfasst wurden
- ◆ Beim Akzeptieren des Bewerbers, wird der generierte Account automatisch in einen Mitarbeiter Account umgewandelt und der neue Mitarbeiter informiert
- ◆ Bei Ablehnung des Bewerbers, wird der generierte Account gesperrt und der Bewerber informiert

Statistik

- ◆ Monats und Jahresansicht
- ◆ Anzahl der neuen Schüler
- ◆ Anzahl der neuen Lehrer
- ◆ Gesamtbetrag aller Löhne
- ◆ Anzahl der unentschuldigten Stunden

Kassenbuch

- ◆ Erfassung von Ausgaben und Einnahmen
- ◆ Endbestand wird automatisiert in den nächsten Monat übernommen

Schüler Abrechnung

- ◆ Vollautomatisierte Abrechnung der Schüler anhand von eingetragenen Paketen und eingetragenen Unterrichtseinheiten
- ◆ Wildcard Suche nach Schülern
- ◆ Farbliche Markierung, um einfach Schüler mit eingetragenen Unterrichtseinheiten aber ohne Paket zu identifizieren
- ◆ Druckmöglichkeit der gesamten Liste
- ◆ Gesamtstundenanzahl anhand der gewählten Filter
- ◆ Schnellfilter für Status der Schüler, Startzeitraum und Endzeitraum der Abrechnung
- ◆ Detaillierte Auflistung der Unterrichtseinheiten und Unterrichtstypen pro Schüler
- ◆ Dynamisches Studententyp System, je nach Bedarf können auch mehrere Stundenkontos geführt werden (z.B. für normalen Unterricht und Ferienkurs Unterrichte)
- ◆ Anzeige detailliertes Stundenkonto des Schülers
- ◆ Anzeige des Probestunde Zeitpunkts bzw. des Kündigungsdatums
- ◆ Anzeige gebuchter Pakete, deren Einzelpreise und Gesamtpreis
- ◆ Auswahl um nur bestimmte Standorte anzeigen zu lassen



Mitarbeiter Abrechnung

- ◆ Vollautomatisierte Abrechnung der Mitarbeiter anhand von eingetragenen Lohngruppen und eingetragenen Unterrichtseinheiten
- ◆ Wildcard Suche nach Mitarbeitern
- ◆ Druckmöglichkeit der gesamten Liste
- ◆ Export im CSV Format, als Export in Excel nutzbar bzw. auch für Serienbriefe
- ◆ Gesamtstundenanzahl anhand der gewählten Filter
- ◆ Schnellfilter für Status der Mitarbeiter, Startzeitraum und Endzeitraum der Abrechnung
- ◆ Detaillierte Auflistung der Unterrichtseinheiten und Unterrichtstypen pro Mitarbeiter
- ◆ Auflistung bzw. Erstellung von Sonderzahlungen bzw. Saldos
- ◆ Automatische Berechnung des Lohns
- ◆ Auswahl um nur bestimmte Standorte anzeigen zu lassen
- ◆ Eintragung von eventuellen Bonus Zahlungen inkl. Erfassung des Erstellers
- ◆ Interne Notizmöglichkeit, welche nicht vom Mitarbeiter selbst gesehen werden kann
- ◆ Automatische Sperre nach Abrechnung, um Datenintegrität zu gewährleisten
- ◆ Nicht ausgezahlte Stunden durch Fehlzeiten / Auszahlungsänderung werden markiert

Gutschrift-Generator

- ◆ Gutschrifterstellung für korrekte Abrechnung von Honorarkräften
- ◆ Vollautomatisierter Gutschrifterstellung anhand der eingetragenen Unterrichtseinheiten der Lehrkräfte
- ◆ Abrechnungszeitraum und Mehrwertsteuersatz wählbar
- ◆ Lehrkräfte Auswahl, um bestimmte Lehrkräfte in der Generierung auszuschließen
- ◆ System loggt automatisch bereits erstellte Abrechnungen pro Lehrkraft pro Monat mit, um doppelte Abrechnung zu vermeiden
- ◆ Standorte können einzeln oder zusammen generiert werden

SEPA-Gutschrift-Generator

- ◆ Automatisierte Erstellung einer Überweisungsdatei der Gutschriften im XML-Format zur direkten Nutzung im Online Banking
- ◆ Überweisungstag ist frei wählbar
- ◆ Auswahl von Abrechnung Monat bzw. Jahr
- ◆ Lehrkräfte Auswahl, um bestimmte Lehrkräfte in der Überweisung Generierung auszuschließen
- ◆ Historie um vorherig generierte Dateien erneut herunterzuladen
- ◆ System loggt automatisch erstellte Überweisungen mit, dadurch werden Gutschriften nie doppelt überwiesen
- ◆ Gutschriften werden vollautomatisch als ausgezahlt markiert, sobald die Überweisungsdatei generiert wurde
- ◆ Maximaler Auszahlungsbetrag bei einzelnen Lehrkräften einstellbar (z.B. für 450€ Kräfte)
- ◆ Standort Auswahl

Mitarbeiter-Überweisung (Überweisung ohne Gutschrift Generierung)

- ◆ Für Festangestellte Lehrkräfte die nicht auf Honorarbasis arbeiten
- ◆ Automatisierte Erstellung einer Überweisungsdatei der Mitarbeiter Abrechnung im XML-Format zur direkten Nutzung im Online Banking
- ◆ Einstellung von Überweisungsdaten
- ◆ Auswahl von Abrechnung Monat bzw. Jahr
- ◆ Ausschließen von einzelnen Mitarbeitern in der Überweisungsdatei
- ◆ Maximaler Auszahlungsbetrag bei einzelnen Lehrkräften einstellbar (z.B. für 450€ Kräfte)
- ◆ Standortauswahl

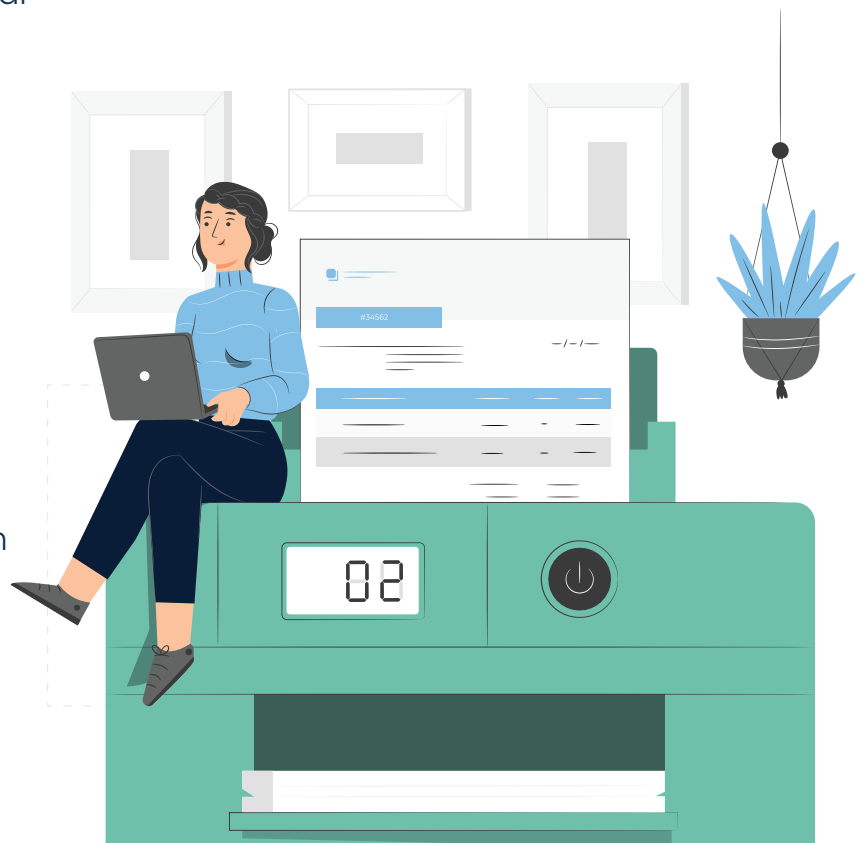


Rechnung-Generator

- ◆ Vollautomatisierter Rechnungserstellung anhand der eingetragenen aktiven Pakete der Schüler
- ◆ Abrechnungszeitraum und Mehrwertsteuersatz wählbar
- ◆ Paket Auswahl, um bestimmte Pakete in der Generierung auszuschließen
- ◆ Schüler Auswahl, um bestimmte Schüler in der Generierung auszuschließen
- ◆ System loggt automatisch erstellte Pakete mit, dadurch werden Pakete bei Schülern nie doppelt berechnet, Monate können aber jederzeit bei Nachtragungen erneut generiert werden
- ◆ Rechnungen werden Anhand der Einstellung der Schüler automatisch per E-Mail bzw. per Briefpost über Pingen versendet
- ◆ Standorte können einzeln oder zusammen generiert werden

SEPA-Rechnung-Generator

- ◆ Automatisierte Erstellung einer Lastschriftdatei der Rechnungen im XML-Format zur direkten Nutzung im Online Banking
- ◆ Abbuchungstag ist frei wählbar
- ◆ Auswahl von Abrechnung Monat bzw. Jahr
- ◆ Schüler Auswahl, um bestimmte Schüler in der Lastschrift Generierung auszuschließen
- ◆ Historie um vorherig generierte Dateien erneut herunterzuladen
- ◆ System loggt automatisch erstellte Lastschriften mit, dadurch werden Rechnungen nie doppelt abgebucht
- ◆ Rechnungen werden vollautomatisch als bezahlt markiert, sobald die Lastschriftdatei generiert wurde
- ◆ Standortauswahl



Rechnungen und Gutschriften

- ◆ Übersicht aller erstellten Rechnungen bzw. Gutschriften
- ◆ Eigene Nummernkreise für Rechnungen und Gutschriften
- ◆ Rechnung- bzw. Gutschriftnummer kann vom Aufbau frei definiert werden (z.B. mit Jahreszahl, Monat)
- ◆ Bei Rechnung- bzw. Gutschriftnummer mit Jahreszahl kann bei Jahresbeginn die automatische Hochzählung automatisch zurückgesetzt werden
- ◆ Wildcard Suche
- ◆ Filterung anhand von Leistungsdatum, Rechnungsdatum und Abbuchungsdatum
- ◆ Export von Rechnungen / Gutschriften im CSV Format, als Export in Excel nutzbar
- ◆ Schüler sowie Lehrkräfte sind in Rechnungen bzw. Gutschriften auswählbar
- ◆ Schnellfilter für Status der Rechnung, Zeitraum der Rechnung
- ◆ Sammeldruck und Download aller Rechnungen mit gewählten Filtern
- ◆ Sammeldruck ohne Briefkopf als eine zusammengefügte PDF
- ◆ Sammeldruck mit Briefkopf als eine zusammengefügte PDF
- ◆ Sammeldruck Ansicht für automatisierten Versand als eine zusammengefügte PDF
- ◆ Download als PDF ohne Briefkopf
- ◆ Download als PDF mit Briefkopf
- ◆ Download als PDF-Ansicht für automatisierten Versand
- ◆ Schnellübersicht über Versandstatus bzw. Bezahlstatus der Rechnungen
- ◆ Schnellübersicht der Mahnstufe alle Rechnungen
- ◆ Rabatt für einzelne Positionen prozentual oder mit einem Währungsbetrag definierbar
- ◆ Gutschriften
- ◆ Ausführliche Historie einer Rechnung, alle Zwischenversionen der Rechnung können jederzeit angesehen werden
- ◆ Einstellung um automatisiert auf der Rechnung die Stundenauflistung des Zeitraums anzeigen zu lassen
- ◆ Einstellung um automatisiert das Stundenkonto auf der Rechnung anzuzeigen
- ◆ Einstellung der Bezahlung per Überweisung oder automatisierter Lastschrift
- ◆ Mehrwertsteuersatz pro Rechnung änderbar
- ◆ Anzahlungssystem um Teilzahlungen sauber zu erfassen
- ◆ Wahlweise automatisierter Versand der Rechnung per Brief über Pingin
- ◆ Automatische Anzeige von Steuernummern/Umsatzsteuer ID auf Gutschriften für Lehrkräfte
- ◆ Anzeige der genutzten Bankverbindung bei Lastschrift anhand der Mandatsnummer
- ◆ Automatische Sperre nach Abbuchung, um Datenintegrität zu gewährleisten

Rechnung-Generator

- ◆ Automatisierte Behandlung von Rechnungen zur Änderung von Mahnstufen
- ◆ Rechnungen werden automatisiert kontrolliert und bei einstellbar verstrichenen Tagen ohne Bezahlung in der Mahnstufe geändert
- ◆ Rechnungen werden automatisch abgeändert inkl. eventueller Mahngebühren
- ◆ Rechnungen werden Anhand der Einstellung der Schüler automatisch per E-Mail bzw. per Briefpost über Pingen versendet
- ◆ Standorte können einzeln oder zusammen generiert werden

Coupons

- ◆ Coupon Übersicht für die Buchung über externe Module
- ◆ Wildcard Suche
- ◆ Schnellfilter für Status der Coupons bzw. deren Ersteller
- ◆ Automatische Coupon Erstellung für Kursbuchungen bei Buchung durch Erziehungsberechtigte, Affiliate Programm
- ◆ Auswahl eines Gültigkeitszeitraum
- ◆ Übersicht der Aktivierungen
- ◆ Einstellung von prozentualen Rabatten
- ◆ Auszahlungsbetrag für Werber (Affiliate)



Eingelöste Coupons

- ◆ Übersicht aller eingelösten Coupons
- ◆ Wildcard Suche
- ◆ Schnellfilter für Status der Coupons bzw. deren Ersteller
- ◆ Bei Affiliate Coupons direkte Möglichkeit zur Bearbeitung des Auszahlungsstatus des Coupons



Kurse

- ◆ Anzeige aller Kurse für externe Module
- ◆ Wildcard Suche
- ◆ Schnellfilter für Status der Kurse
- ◆ Vorbereitung für Online Seminare, Login Daten werden dann vollautomatisch bei Bestätigung verschickt
- ◆ Buchungszeitraum einstellbar
- ◆ Zeiten und Standorte individuell pro Kurs einstellbar, Auswahl erfolgt dann durch den Kunden bei der Buchung
- ◆ Durch den Kunden buchbare Pakete auswählbar, dadurch können z.B. einmalig und Ratenzahlung realisiert werden

Kurs-Buchung

- ◆ Anzeige von Kuchs Buchungen von externem Modul
- ◆ Schnellfilter für Status der Buchung
- ◆ Wildcard Suche
- ◆ Ausführliche Erfassung von allgemeinen Informationen, Bank Informationen und Kurs Informationen
- ◆ Status Bearbeitung durch Verwaltung
- ◆ Direktes Anlegen von Schülern mit Übernahme der Informationen im System
- ◆ Automatisierte Benachrichtigung an den Kunden
- ◆ Durch automatische Übernahmen der Vertragsdaten durch den Kurs, werden Rechnungen automatisiert durch den Rechnungsgenerator erstellt



Meine Daten

- ◆ Übersicht der eigenen Daten
- ◆ Mitarbeiter können kritische Daten nur einsehen, aber nicht selbst bearbeiten (z.B. Lohngruppen)

Meine Abrechnung

- ◆ Anzeige der eigenen Abrechnung anhand der eigetragenen Lohngruppe und Unterrichtseinheiten
- ◆ Detaillierte Übersicht der abgehaltenen Unterrichtseinheiten und der Unterrichtstypen
- ◆ Lohnberechnung
- ◆ Auswählbare Zeiträume
- ◆ Druckfunktion
- ◆ Direkter Download der Gutschriften für Lehrkräfte in ihrer Abrechnung

Meine Schüler

- ◆ Mitarbeiter sehen nur zugewiesene Schüler (Datenschutz) und nur notwendige Informationen
- ◆ Wildcard Suche
- ◆ Übersicht des aktuellen Stundenkontos des Schülers



Meine Dokumentation

- ◆ Übersicht für Mitarbeiter von fehlenden Dokumentationen
- ◆ Dokumentationsübersicht um schnell vorherige Unterrichtseinheiten nachzusehen
- ◆ Automatische Anzeige bei Login, falls Dokumentationen fehlen
- ◆ Auswahl zwischen „Meine Termine“ bzw. „Alle Termine meiner Schüler“ um bei Vertretung den Unterrichtsverlauf zu betrachten

Meine Schülerverträge

- ◆ Schnellübersicht für Lehrer von fehlenden Verträgen der eigenen Schüler
- ◆ Schnellfilter des Status



Schlüsselsafe

- ◆ Vollautomatisiertes Zutrittssystem durch Codelock
- ◆ Unterstützung von unterschiedlichen Modellen wie z.B. KL1060 und KL1060C2
- ◆ Mitarbeiter bekommen anhand von eingetragenen Unterrichtseinheiten nur für notwendige Standorte die Zugangs-codes angezeigt
- ◆ Zur Kostenreduktion werden neue Codes 1x wöchentlich generiert, es können aber natürlich auch kürzere Intervalle eingestellt werden
- ◆ Erhöhte Sicherheit, austretende Mitarbeiter verlieren automatisch Zugang zu den Räumlichkeiten
- ◆ Weniger Verwaltungsaufwand, Schlüssel müssen nicht mehr manuell ausgegeben und eingesammelt werden

Datev

- ◆ Export Funktion zum Importieren in Datev
- ◆ Kundendatensätze zusammengefasst anhand von Sachkonten, Kostenstellen und Buchungsdatum
- ◆ Kundendatensätze mit jeder separaten Buchung
- ◆ Pakete können Sachkonten und Buchungstexte zugewiesen werden
- ◆ Standorte können Kostenstellen zugewiesen werden
- ◆ Mitarbeiter Datensätze zusammengefasst anhand von Sachkonten (Mitarbeiter Nummer), Kostenstellen und Buchungsdatum
- ◆ XML-Export inkl. Gutschriften im PDF Format
- ◆ Erfassung der exportierten Mitarbeiter Datensätze, um doppelten Import zu vermeiden
- ◆ Filterbar nach Rechnungsnummern

Leistung Modul Elternportal (Contao)

Anmeldung

- ◆ Anmeldung über Zugangscode, welcher in Educalio automatisch bei Schüler Erstellung generiert wird
- ◆ Kunde kann sich mit eigenen Login-Daten selbständig anmelden

Übersicht

- ◆ Anzeige des aktuell hochgeladenen Vertrages
- ◆ Anzeige des aktuellen Stundenkontos

Dokumentation

- ◆ Übersicht aller Unterrichtseinheiten
- ◆ Detaillierte Dokumentation jeder Unterrichtseinheit mit optionalem Dateiuupload

Rechnung

- ◆ Übersicht aller erstellten Rechnungen
- ◆ Einsicht der Rechnung über gesicherten Download, keine Möglichkeit des Downloads von fremden Rechnungen
- ◆ Anzeige des aktuellen Bezahlstatus der Rechnungen

Einstellung

- ◆ Änderungsmöglichkeit des Passwortes zum Elternportal

Vertrag

- ◆ Nach erfolgreicher Probestunde wird der Kunde automatisch zur Vertragsauswahl geleitet
- ◆ Auswahl des gewünschten Paketes
- ◆ Automatisierte PDF-Generierung des Vertrages und Upload in Educalio, keine weitere Unterschrift nötig laut geltendem Recht um den Vertrag abzuschließen.



Leistung Modul Kursbuchung (Contao)

- ◆ Automatisiertes Kursbuchungssystem
- ◆ Kurse werden anhand der in Educalio angelegten Kurse dargestellt
- ◆ Automatisches Anzeigen von Preisen Anhand der gewählten Kurs Pakete
- ◆ Coupon System
- ◆ Kunden werden automatisiert per E-Mail durch das System informiert
- ◆ Automatische PDF-Generierung des Vertrages und Upload in Educalio
- ◆ Bei Online Kursen werden nach Freigabe die Login Daten automatisch per E-Mail versendet
- ◆ Daten werden nach Buchung automatisch an Educalio übergeben

Leistung Modul Probestunde Anfrage (Contao)

- ◆ Automatisiertes Anfrageportal für Kunden
- ◆ Erfassung von Schulart, Klassenstufen, Fächer, Nachhilfeart, Standorte, mögliche Termine und allgemeinen Informationen
- ◆ Daten werden nach Anfrage automatisch an Educalio übergeben
- ◆ Automatisierte E-Mail-Benachrichtigungen von der Anfrage bis zu Vertrags Auswahl

Leistung Modul Mitarbeiter Bewerbung (Contao)

- ◆ Automatisiertes Anfrageportal für Bewerber
- ◆ Erfassung von Standorten, Fächer und deren Klassenstufen und allgemeinen Informationen
- ◆ Daten werden nach Anfrage in Contao automatisch an Educalio übergeben
- ◆ Alternativ können die Daten auch per E-Mail in Educalio eingespielt werden
- ◆ Zwei Schritte Abfrage der Daten, im ersten Schritt nur allgemeine Daten und die spezifischen Daten erst zweiten Schritt, um Hemmschwelle zu lindern
- ◆ Automatisierte E-Mail-Benachrichtigungen von der Anfrage bis zur Einstellung bzw. Ablehnung

Installation

- ◆ Aufsetzen des Systems als SaaS (Software as a service)
- ◆ DNS-Einstellungen für die unterschiedlich benötigten Subdomains, es werden nur die eigenen Domains angezeigt
- ◆ Erstdatensatz Einrichtung, Erstellung von notwendigen Datensätzen für den neuen Betrieb
- ◆ Einrichtung und Konfiguration von Educalio
- ◆ Anpassungen von individuellen Kundenspezifischen Einstellungen in Educalio
- ◆ Anpassungen von Templates für generierte E-Mails
- ◆ Anpassungen von Templates für Rechnungen, Gutschriften, Zahlungserinnerungen, Mahnungen
- ◆ Anpassungen von Templates für Verträge
- ◆ Anpassungen von Templates für sonstige generierte Dokumente
- ◆ Einbindung von externen Modulen
- ◆ Einrichtung von Backup Systemen
- ◆ (Optional) Anpassung externe Module, je nach verwendetem CMS System
- ◆ (Optional) Einrichtung von Pingern für den Brief Versand
- ◆ (Optional) Einrichtung von Klick-Tipp für den E-Mail-Versand
- ◆ (Optional) Einrichtung von Codelock für Zugangskontrolle
- ◆ (Optional) Einrichtung von externem CMS für externe Module, falls diese auf einer Subdomain verwendet werden
- ◆ (Optional) Einrichtung eigener Subdomain (z.B. educatio.ihredomain.de)
- ◆ Qualitätskontrolle inkl. Testprobelauf

